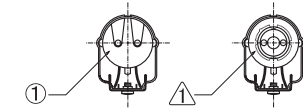
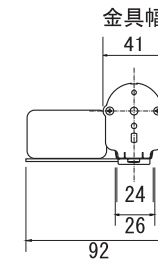
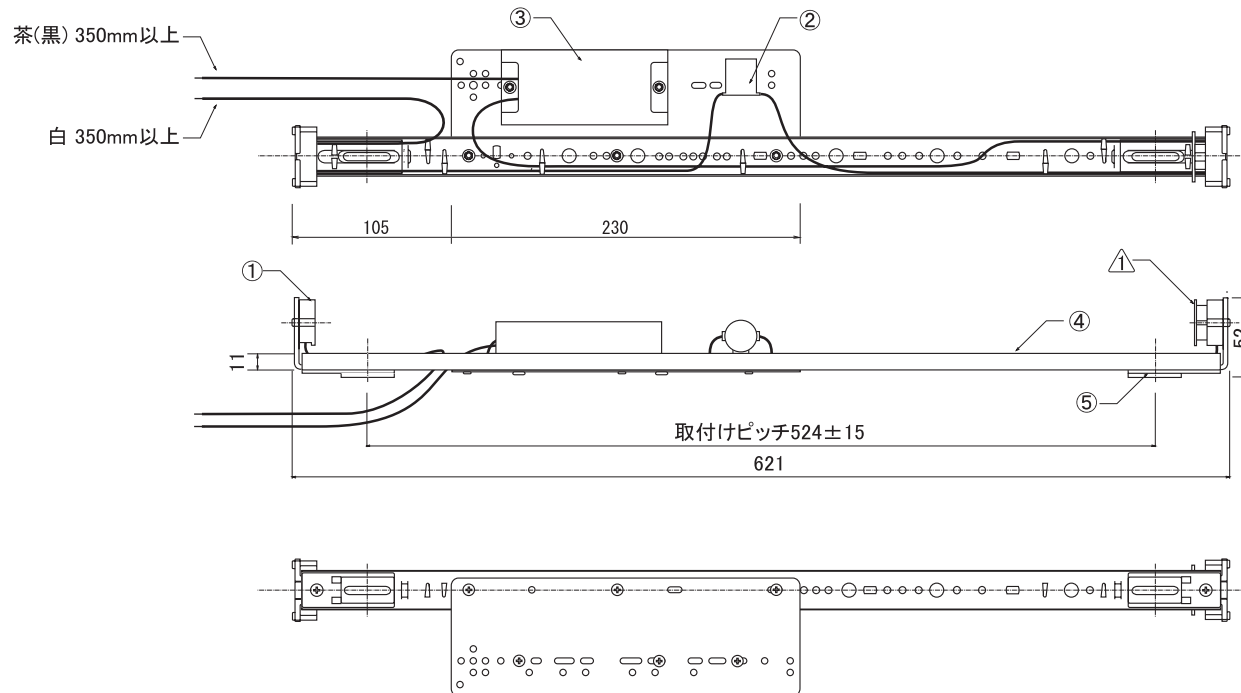


# 看板灯器具承認図



寸法誤差±5以内

部品名	個数	材質	適要
① FLソケット	1	ポリプロピレン	1A 600V
⚠ FLソケット	1	ポリプロピレン	1A 600V スプリング式
FLソケット固定金具	2	亜鉛メッキ鋼板	
② グローソケット	1	ポリプロピレン	FG1E 用 PG-6
③ 安定器 (藤井電機)	1	EWF-20100A(B)1	100V 20W-50Hz/60Hz
(サンダロウ)		FCS-2011LG-A(B)/1	100V 20W-50Hz/60Hz
④ サッシフレーム	1	亜鉛メッキ鋼板	SGCC 0.7t
⑤ 絶縁ブッシング*	2	ポリプロピレン	

\*スライドブッシングまたは固定ブッシングのどちらかになります(取付ピッチは変わりません)

安定器	入力電流
EWF-20100A(B)1	100V 0.36A
FCS-2011LG-A(B)/1	100V 0.36A

電圧(V)		点灯形式		形名	品名
100		G L			
設計	担当	検図	承認	図番	ITA-201-A/B
	T.N				
単位	mm	第三角法		発行	<b>中愛株式会社</b>